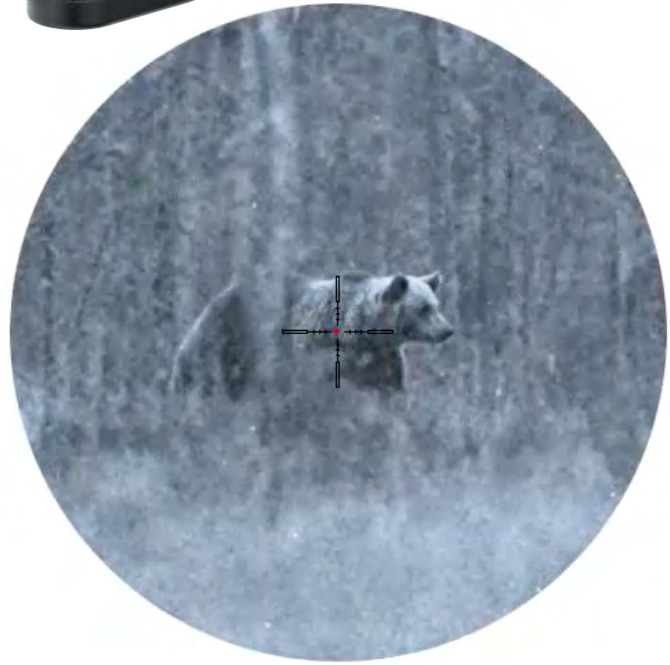


# НОЧНАЯ ОПТИКА



**Архангельск** (8182)63-90-72  
**Астана** (7172)727-132  
**Астрахань** (8512)99-46-04  
**Барнаул** (3852)73-04-60  
**Белгород** (4722)40-23-64  
**Брянск** (4832)59-03-52  
**Владивосток** (423)249-28-31  
**Волгоград** (844)278-03-48  
**Вологда** (8172)26-41-59  
**Воронеж** (473)204-51-73  
**Екатеринбург** (343)384-55-89  
**Иваново** (4932)77-34-06

**Ижевск** (3412)26-03-58  
**Иркутск** (395)279-98-46  
**Казань** (843)206-01-48  
**Калининград** (4012)72-03-81  
**Калуга** (4842)92-23-67  
**Кемерово** (3842)65-04-62  
**Киров** (8332)68-02-04  
**Краснодар** (861)203-40-90  
**Красноярск** (391)204-63-61  
**Курск** (4712)77-13-04  
**Липецк** (4742)52-20-81

**Магнитогорск** (3519)55-03-13  
**Москва** (495)268-04-70  
**Мурманск** (8152)59-64-93  
**Набережные Челны** (8552)20-53-41  
**Нижний Новгород** (831)429-08-12  
**Новокузнецк** (3843)20-46-81  
**Новосибирск** (383)227-86-73  
**Омск** (3812)21-46-40  
**Орел** (4862)44-53-42  
**Оренбург** (3532)37-68-04  
**Пенза** (8412)22-31-16

**Пермь** (342)205-81-47  
**Ростов-на-Дону** (863)308-18-15  
**Рязань** (4912)46-61-64  
**Самара** (846)206-03-16  
**Санкт-Петербург** (812)309-46-40  
**Саратов** (845)249-38-78  
**Севастополь** (8692)22-31-93  
**Симферополь** (3652)67-13-56  
**Смоленск** (4812)29-41-54  
**Сочи** (862)225-72-31  
**Ставрополь** (8652)20-65-13

**Сургут** (3462)77-98-35  
**Тверь** (4822)63-31-35  
**Томск** (3822)98-41-53  
**Тула** (4872)74-02-29  
**Тюмень** (3452)66-21-18  
**Ульяновск** (8422)24-23-59  
**Уфа** (347)229-48-12  
**Хабаровск** (4212)92-98-04  
**Челябинск** (351)202-03-61  
**Череповец** (8202)49-02-64  
**Ярославль** (4852)69-52-93

**Киргизия** (996)312-96-26-47

**Россия** (495)268-04-70

**Казахстан** (772)734-952-31

<https://dedal.nt-rt.ru> || [dfd@nt-rt.ru](mailto:dfd@nt-rt.ru)

ОХОТА В РОССИИ НА МЕДВЕДЯ И КАБАНА ПРОИСХОДИТ, КАК ПРАВИЛО, В НОЧНЫХ УСЛОВИЯХ. КРУПНЫЙ КАЛИБР ОРУЖИЯ И ТОЧНЫЙ ПАТРОН, НАДЕЖНАЯ И СВЕТОСИЛЬНАЯ НОЧНАЯ ОПТИКА ЯВЛЯЮТСЯ ПЕРВОСТЕПЕННЫМИ ФАКТОРАМИ, ОПРЕДЕЛЯЮЩИМИ РЕЗУЛЬТАТИВНОСТЬ ОХОТЫ, ДА ЗАЧАСТУЮ И ЕЕ БЕЗОПАСНОСТЬ.

## СКВОЗЬ НОЧЬ

Специальная оптическая система, учитывающая особенности ЭОП и спектральный состав света в темное время суток, низкодисперсные марки оптического стекла, специальное многослойное просветляющее покрытие и жесткие допуски на изготовление оптических элементов обеспечивают высокую детализацию изображения и контраст цели и фона выше на 20%, чем у конкурирующих приборов ночного видения.

## ТОЛЬКО ЛУЧШЕЕ

В приборы и прицелы устанавливаются лучшие электронно-оптические преобразователи поколения III+, которые выпускаются с зеленым или белым люминофором, что обеспечивает комфорт глаз при длительном наблюдении. Все ЭОП имеют систему защиты от засветки мощными источниками света, ручную и автоматическую регулировку усиления и могут быть оснащены цифровым источником питания (autogate).

## В ЛЮБОЙ СИТУАЦИИ

Приборы ночного видения «Дедал-НВ» многофункциональны: автономная работа, установка на оголовье или шлем, совместная работа с дневными прицелами для выполнения прицельной стрельбы, ночная фото- и видеосъемка. Прицелы ночного видения бескомпромиссно решают задачу ночной стрельбы. Насадки ночного видения позволяют превратить дневной прицел в универсальный прицельный комплекс «день/ночь». Ночные насадки обеспечивают неизменность СТП и сохраняют все возможности дневного прицела.

## БУДЬ УВЕРЕН

Вся техника ночного видения произведена с использованием современных высокотехнологичных материалов (алюминиево-магниевые сплавы, композиты), проходит жесткие испытания в климатической камере и на ударном стенде, герметична, уверенно выдерживает отдачу крупных калибров на тысячи выстрелов.

# ОСОБЕННОСТИ ПРИБОРОВ И ПРИЦЕЛОВ НОЧНОГО ВИДЕНИЯ



ВЫСОКОКОНТРАСТНАЯ СВЕТОСИЛЬНАЯ НОЧНАЯ ОПТИКА

ЛУЧШИЕ ЭЛЕКТРОННО-ОПТИЧЕСКИЕ ПРЕОБРАЗОВАТЕЛИ (ПОКОЛЕНИЕ III+)

РУЧНАЯ И АВТОМАТИЧЕСКАЯ РЕГУЛИРОВКА УСИЛЕНИЯ ЭОП, ЗАЩИТА ОТ ЗАСВЕТКИ

ВЫСОКОЕ КАЧЕСТВО ИЗОБРАЖЕНИЯ ПО ВСЕМУ ПОЛЮ ЗРЕНИЯ

БОЛЬШОЙ ДИАМЕТР И БЕЗОПАСНОЕ УДАЛЕНИЕ ВЫХОДНОГО ЗРАЧКА (50–90 ММ)

ШИРОКАЯ ЛИНЕЙКА СВЕТОСИЛЬНЫХ СМЕННЫХ ОБЪЕКТИВОВ (ОТ 1× ДО 10×)

ВЫСОКОТОЧНЫЙ НАДЕЖНЫЙ МЕХАНИЗМ ВВОДА ПОПРАВКИ

ПРИЦЕЛЬНЫЕ СЕТКИ С РЕГУЛИРУЕМОЙ ЯРКОСТЬЮ

ЛЕГКОСТЬ, КОМПАКТНОСТЬ, ЭРГОНОМИЧНОСТЬ

ВЫСОКАЯ УДАРНАЯ СТОЙКОСТЬ (.338 LM, .408 ST, .50 BMG)

РАБОТОСПОСОБНОСТЬ В ЭКСТРЕМАЛЬНЫХ УСЛОВИЯХ (-40°C ... +50°C)

ПЫЛЕ- И ВОДОНЕПРОНИЦАЕМОСТЬ (IP67)

МОНОКУЛЯР  
НОЧНОГО ВИДЕНИЯ

# DEDAL-370



## КОМПАКТНЫЙ, ЛЕГКИЙ И ЭФФЕКТИВНЫЙ ПРИБОР НОЧНОГО ВИДЕНИЯ

Многофункциональный монокуляр ночного видения Dedal-370 устанавливается на оголовье или шлем для ориентирования и наблюдения в темноте.

Прибор имеет линейку сменных светосильных объективов различной кратности (1×/3×/4×/6×/10×), позволяющую использовать монокуляр в качестве мощного наблюдательного прибора.

Также монокуляр может быть установлен за коллиматорным прицелом, что позволяет быстро трансформировать его в ночной прицельный комплекс.

Для ночной съемки монокуляр устанавливается перед объективом фото- или видеокамеры.

## ВЫСОКОКАЧЕСТВЕННАЯ СВЕТОСИЛЬНАЯ НОЧНАЯ ОПТИКА

Специальная оптическая система, учитывающая особенности ЭОП и спектральный состав света в темное время суток, низкодисперсные марки оптического стекла, многослойное просветляющее покрытие и жесткие допуски на изготовление оптических элементов обеспечивают высокую детализацию изображения и контраст цели и фона на 20% выше, чем у конкурирующих приборов ночного видения.

## СОВРЕМЕННЫЙ ЭОП

В приборы ночного видения «Дедал-НВ» устанавливаются лучшие электронно-оптические преобразователи III+ поколения, которые выпускаются с зеленым и белым люминофором, имеют систему защиты от засветки мощными источниками света, ручную и автоматическую регулировку усиления и могут быть оснащены цифровым источником питания (autogate).

## КОМФОРТ НАБЛЮДЕНИЯ

Окуляр прибора имеет большой диаметр выходного зрачка, что позволяет вести комфортное и длительное наблюдение. Достаточное удаление выходного зрачка позволяет использовать прибор при стрельбе с коллиматорным прицелом.

## ЭРГОНОМИЧНОСТЬ

Монокуляр легкий и компактный, что достигается применением в производстве современных высокотехнологических материалов. Прибор герметичен, заполнен осушенным азотом, что препятствует образованию конденсата и запотеванию линз. Органы управления обладают высокой эргономичностью, хорошо ощутимы тактильно и рассчитаны на использование в перчатках.

МОНОКУЛЯР  
НОЧНОГО ВИДЕНИЯ

# DEDAL-370



1×

ОПТИЧЕСКОЕ  
УВЕЛИЧЕНИЕ

III+

ПОКОЛЕНИЕ  
ЭОП

>1800

ЧУВСТВИТЕЛЬНОСТЬ  
ФОТОКАТОДА, МКА/ЛМ

>64

РАЗРЕШЕНИЕ,  
ШТР/ММ

3×/4×/6×/10×

УВЕЛИЧЕНИЕ СО СМЕННЫМИ  
ОБЪЕКТИВАМИ

ОПТИЧЕСКОЕ УВЕЛИЧЕНИЕ	1×
УВЕЛИЧЕНИЕ СО СМЕННЫМИ ОБЪЕКТИВАМИ	3×/4×/6×/10×
УГЛОВОЕ ПОЛЕ ЗРЕНИЯ, М / 100М (ГРАДУС)	70 (40)
ОБЪЕКТИВ	26 MM F / 1,2
ДИАПАЗОН ФОКУСИРОВКИ ОБЪЕКТИВА, М	0,3 - ∞
ЭОП, ПОКОЛЕНИЕ	III+
ЧУВСТВИТЕЛЬНОСТЬ ФОТОКАТОДА, МКА / ЛМ	>1800
РАЗРЕШЕНИЕ, ШТР / ММ	>64
ИЗОБРАЖЕНИЕ ЭОП (ЦВЕТ)	ЗЕЛЕНое / ЧЕРНО-БЕЛОЕ
ИНФРАКРАСНЫЙ ОСВЕТИТЕЛЬ	СВЕТОДИОДНЫЙ
МОЩНОСТЬ ИК-ОСВЕТИТЕЛЯ, МВт	20
ДЛИНА ВОЛНЫ ИК-ПОДСВЕТКИ, НМ	940
ДИОПТРИЙНАЯ НАСТРОЙКА ОКУЛЯРА, ДПТР	-4...+2
ИСТОЧНИК ПИТАНИЯ	1 ЭЛЕМЕНТ «AA» / 1 ЭЛЕМЕНТ «CR123»
ВРЕМЯ НЕПРЕРЫВНОЙ РАБОТЫ, Ч	30 / 60
ГАБАРИТНЫЕ РАЗМЕРЫ, (Д×Ш×В), ММ	119×56×72
МАССА, КГ	0,39
ТЕМПЕРАТУРА ЭКСПЛУАТАЦИИ	-40°С...+50°С
ОТНОСИТЕЛЬНАЯ ВЛАЖНОСТЬ ЭКСПЛУАТАЦИИ	≤98%
КЛАСС ПЫЛЕВЛАГОЗАЩИТЫ	IP67

ОЧКИ  
НОЧНОГО ВИДЕНИЯ

# DVS-8



НЕЗАМЕНИМЫ ДЛЯ ДЛИТЕЛЬНОГО КОМФОРТНОГО НАБЛЮДЕНИЯ КАК НА ОГОЛОВЬЕ (ШЛЕМЕ), ТАК И В КАЧЕСТВЕ БИНОКЛЯ НОЧНОГО ВИДЕНИЯ

Очки ночного видения DVS-8 имеют систему регулировки межзрачкового расстояния окуляров с возможностью диоптрийной подстройки, которая позволяет вести длительное комфортное наблюдение.

Прибор имеет линейку сменных светосильных объективов различной кратности (1×/3×/4×/6×/10×), позволяющую использовать очки в качестве мощного бинокля ночного видения.

## ВЫСОКОКАЧЕСТВЕННАЯ СВЕТСИЛЬНАЯ НОЧНАЯ ОПТИКА

Специальная оптическая система, учитывающая особенности ЭОП и спектральный состав света в темное время суток, низкодисперсные марки оптического стекла, многослойное просветляющее покрытие и жесткие допуски на изготовление оптических элементов обеспечивают высокую детализацию изображения и контраст цели и фона на 20% выше, чем у конкурирующих приборов ночного видения.

## СОВРЕМЕННЫЙ ЭОП

В приборы ночного видения «Дедал-НВ» устанавливаются лучшие электронно-оптические преобразователи III+ поколения, которые выпускаются с зеленым и белым люминофором, имеют систему защиты от засветки мощными источниками света, ручную и автоматическую регулировку усиления и могут быть оснащены цифровым источником питания (autogate).

## КОМФОРТ НАБЛЮДЕНИЯ

Очки оборудованы системой регулировки межзрачкового расстояния окуляров (55-76 мм), которая позволяет вести комфортное и длительное наблюдение.

## ЭРГОНОМИЧНОСТЬ

Прибор легкий и компактный, что достигается применением в производстве современных высокотехнологичных материалов. Герметичен, заполнен осушенным азотом, что препятствует образованию конденсата и запотеванию линз. Органы управления прибора обладают высокой эргономичностью, хорошо ощутимы тактильно и рассчитаны на использование в перчатках.

ОЧКИ  
НОЧНОГО ВИДЕНИЯ

# DVS-8



II+/III+

ПОКОЛЕНИЕ  
ЭОП

1×

ОПТИЧЕСКОЕ  
УВЕЛИЧЕНИЕ

>540/  
>1800

ЧУВСТВИТЕЛЬНОСТЬ  
ФОТОКАТОДА, МКА/ЛМ

>58/  
>64

РАЗРЕШЕНИЕ,  
ШТР/ММ

3×/4×/6×/10×

УВЕЛИЧЕНИЕ СО СМЕННЫМИ  
ОБЪЕКТИВАМИ

ОПТИЧЕСКОЕ УВЕЛИЧЕНИЕ	1×
УВЕЛИЧЕНИЕ СО СМЕННЫМИ ОБЪЕКТИВАМИ	3× / 4× / 6× / 10×
УГЛОВОЕ ПОЛЕ ЗРЕНИЯ, М / 100М (ГРАДУС)	70 (40)
ОБЪЕКТИВ	26 ММ F / 1,2
ДИАПАЗОН ФОКУСИРОВКИ ОБЪЕКТИВА, М	0,3 - ∞
ЭОП, ПОКОЛЕНИЕ	II+ / III+
ЧУВСТВИТЕЛЬНОСТЬ ФОТОКАТОДА, МКА / ЛМ	>540 / >1800
РАЗРЕШЕНИЕ, ШТР / ММ	>58 / >64
ИЗОБРАЖЕНИЕ ЭОП (ЦВЕТ)	ЗЕЛЕНОЕ / ЧЕРНО-БЕЛОЕ
ИНФРАКРАСНЫЙ ОСВЕТИТЕЛЬ	СВЕТОДИОДНЫЙ
МОЩНОСТЬ ИК-ОСВЕТИТЕЛЯ, МВт	5 / 25 / 75
ДЛИНА ВОЛНЫ ИК-ПОДСВЕТКИ, НМ	805 / 940
ДИОПТРИЙНАЯ НАСТРОЙКА ОКУЛЯРА, ДПТР	-3,5...+4
РЕГУЛИРУЕМОЕ МЕЖЗРАЧКОВОЕ РАССТОЯНИЕ, ММ	55-76
ИСТОЧНИК ПИТАНИЯ	2 ЭЛЕМЕНТА «АА»
ВРЕМЯ НЕПРЕРЫВНОЙ РАБОТЫ, Ч	60
ГАБАРИТНЫЕ РАЗМЕРЫ, (Д×Ш×В), ММ	185×150×75
МАССА, КГ	0,42
ТЕМПЕРАТУРА ЭКСПЛУАТАЦИИ	-40°С...+50°С
ОТНОСИТЕЛЬНАЯ ВЛАЖНОСТЬ ЭКСПЛУАТАЦИИ	≤98%
КЛАСС ПЫЛЕВЛАГОЗАЩИТЫ	IP67

ПРИЦЕЛ  
НОЧНОГО ВИДЕНИЯ

# DEDAL-490(165)



## ПРОФЕССИОНАЛЬНЫЙ ПРИЦЕЛ НОЧНОГО ВИДЕНИЯ ДЛЯ ПРЕДЕЛЬНО ВОЗМОЖ- НЫХ ДИСТАНЦИЙ НОЧНОЙ СТРЕЛБЫ

Объектив прицела имеет высокую светосилу и особую систему внутренней фокусировки, полностью исключая смещение СТП при перефокусировке объектива на разные дистанции стрельбы. Применяемая конструкция также позволяет обеспечить оптимальную настройку изображения при изменении спектрального состава света в течение ночи.

Dedal-490 — многократный победитель и призер ночных этапов снайперских соревнований как в России, так и за рубежом.

### ВЫСОКОКОНТРАСТНАЯ СВЕТОСИЛЬНАЯ НОЧНАЯ ОПТИКА

Специальная оптическая система, учитывающая особенности ЭОП и спектральный состав света в темное время суток, низкодисперсные марки оптического стекла, многослойное просветляющее покрытие и жесткие допуски на изготовление оптических элементов обеспечивают высокую детализацию изображения и контраст цели и фона на 20% выше, чем у конкурирующих прицелов ночного видения.

### СОВРЕМЕННЫЙ ЭОП

В прицелы ночного видения «Дедал-НВ» устанавливаются лучшие электронно-оптические преобразователи III+ поколения, которые выпускаются с зеленым и белым люминофором, имеют систему защиты от засветки мощными источниками света, ручную и автоматическую регулировку усиления, могут быть оснащены цифровым источником питания (autogate) и обладают повышенной ударной стойкостью.

### КОМФОРТ НАБЛЮДЕНИЯ

Окуляр прицела имеет большой диаметр выходного зрачка, что позволяет вести комфортное и длительное наблюдение, допуская значительное смещение глаза стрелка относительно прибора. Большое удаление выходного зрачка гарантирует безопасную стрельбу из оружия крупного калибра.

### ТОЧНОСТЬ И НАДЕЖНОСТЬ

Высокоточный надежный механизм ввода поправок имеет большой диапазон и обеспечивает четкий, хорошо осязаемый щелчок, даже в перчатках. Прицел имеет высокопрочный корпус из алюминий-магниевого сплава и композитных материалов, герметичен, заполнен осушенным азотом, что препятствует образованию конденсата и запотеванию линз. Уверенно выдерживает экстремальные условия и отдачу крупных калибров (.338 LM, .408 CT, .50 BMG) на тысячи выстрелов.

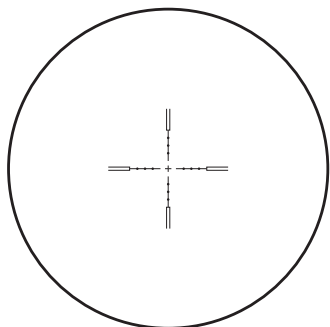


ПРИЦЕЛ  
НОЧНОГО ВИДЕНИЯ

# DEDAL-490(165)



СЕТКА MRH-X2



ОПТИЧЕСКОЕ УВЕЛИЧЕНИЕ	6x
УГЛОВОЕ ПОЛЕ ЗРЕНИЯ, М / 100М (ГРАДУС)	11 (6,3)
ОБЪЕКТИВ	165 MM F / 2,0
ДИАПАЗОН ФОКУСИРОВКИ ОБЪЕКТИВА, М	30 - ∞
ЭОП, ПОКОЛЕНИЕ	III+
ЧУВСТВИТЕЛЬНОСТЬ ФОТОКАТОДА, МКА / ЛМ	>1800
РАЗРЕШЕНИЕ, ШТР / ММ	>64
ИЗОБРАЖЕНИЕ ЭОП (ЦВЕТ)	ЗЕЛЕНЕЕ / ЧЕРНО-БЕЛОЕ
ИНФРАКРАСНЫЙ ОСВЕТИТЕЛЬ	СВЕТОДИОДНЫЙ
МОЩНОСТЬ ИК-ОСВЕТИТЕЛЯ, МВт	75
ДЛИНА ВОЛНЫ ИК-ПОДСВЕТКИ, НМ	870
ДИОПТРИЙНАЯ НАСТРОЙКА ОКУЛЯРА, ДПТР	-3...+4
УДАЛЕНИЕ ВЫХОДНОГО ЗРАЧКА, ММ	50
ДИАПАЗОН ВВОДА ПОПРАВКИ ПО ВЕРТИКАЛИ, МРАД	20
ДИАПАЗОН ВВОДА ПОПРАВКИ ПО ГОРИЗОНТАЛИ, МРАД	±8
ШАГ ВВОДА ПОПРАВКИ, МРАД	0,1
ИСТОЧНИК ПИТАНИЯ	2 ЭЛЕМЕНТА «АА»
ВРЕМЯ НЕПРЕРЫВНОЙ РАБОТЫ, Ч	60
ГАБАРИТНЫЕ РАЗМЕРЫ, (Д×Ш×В), ММ	310×98×90
МАССА, КГ	1,1
ТЕМПЕРАТУРА ЭКСПЛУАТАЦИИ	-40°С...+50°С
ОТНОСИТЕЛЬНАЯ ВЛАЖНОСТЬ ЭКСПЛУАТАЦИИ	≤98%
КЛАСС ПЫЛЕВЛАГОЗАЩИТЫ	IP67

6x

ОПТИЧЕСКОЕ  
УВЕЛИЧЕНИЕ

III+

ПОКОЛЕНИЕ  
ЭОП

>1800

ЧУВСТВИТЕЛЬНОСТЬ  
ФОТОКАТОДА, МКА/ЛМ

>64

РАЗРЕШЕНИЕ,  
ШТР/ММ

0,1

ШАГ ВВОДА ПОПРАВКИ,  
МРАД

ПРИЦЕЛ  
НОЧНОГО ВИДЕНИЯ

# DEDAL-490(100)



## ЛУЧШИЙ ВЫБОР НОЧНОГО ОХОТНИКА

Объектив прицела имеет высокую светосилу и особую систему внутренней фокусировки, полностью исключая смещение СТП при перефокусировке объектива на разные дистанции стрельбы. Применяемая конструкция позволяет также обеспечить оптимальную настройку изображения при изменении спектрального состава света в течение ночи.

## ВЫСОКОКОНТРАСТНАЯ СВЕТОСИЛЬНАЯ НОЧНАЯ ОПТИКА

Специальная оптическая система, учитывающая особенности ЭОП и спектральный состав света в темное время суток, низкодисперсные марки оптического стекла, многослойное просветляющее покрытие и жесткие допуски на изготовление оптических элементов обеспечивают высокую детализацию изображения и контраст цели и фона на 20% выше, чем у конкурирующих прицелов ночного видения.

## СОВРЕМЕННЫЙ ЭОП

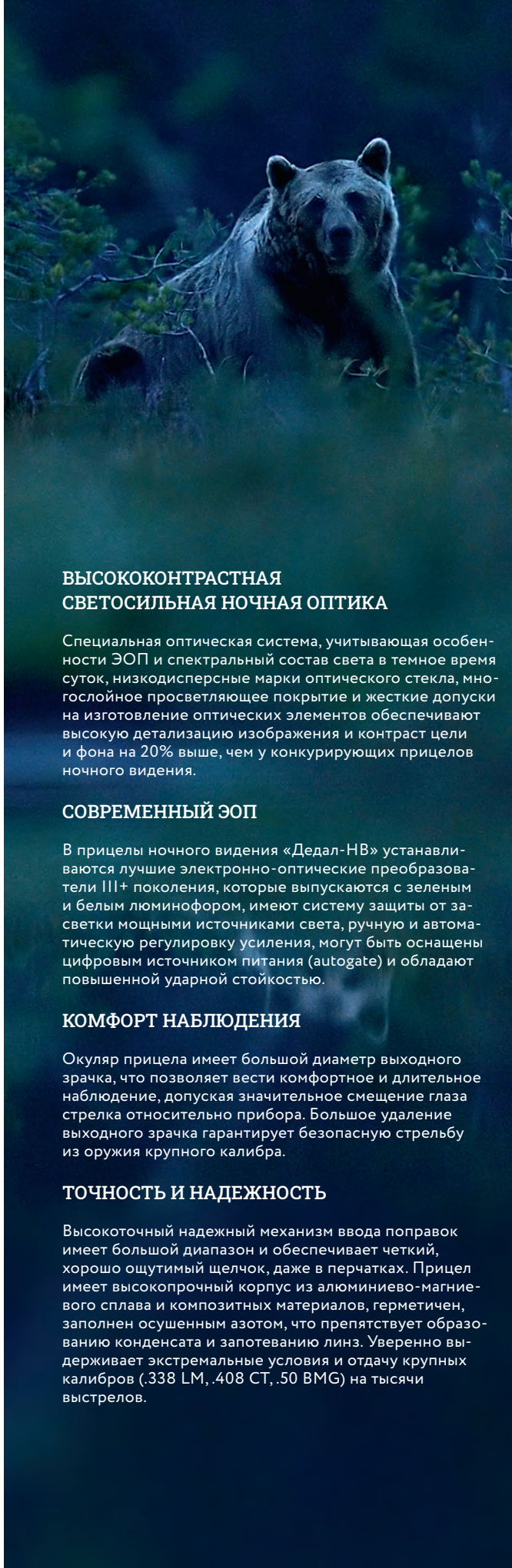
В прицелы ночного видения «Дедал-НВ» устанавливаются лучшие электронно-оптические преобразователи III+ поколения, которые выпускаются с зеленым и белым люминофором, имеют систему защиты от засветки мощными источниками света, ручную и автоматическую регулировку усиления, могут быть оснащены цифровым источником питания (autogate) и обладают повышенной ударной стойкостью.

## КОМФОРТ НАБЛЮДЕНИЯ

Окуляр прицела имеет большой диаметр выходного зрачка, что позволяет вести комфортное и длительное наблюдение, допуская значительное смещение глаза стрелка относительно прибора. Большое удаление выходного зрачка гарантирует безопасную стрельбу из оружия крупного калибра.

## ТОЧНОСТЬ И НАДЕЖНОСТЬ

Высокоточный надежный механизм ввода поправок имеет большой диапазон и обеспечивает четкий, хорошо ощутимый щелчок, даже в перчатках. Прицел имеет высокопрочный корпус из алюминий-магниевого сплава и композитных материалов, герметичен, заполнен осушенным азотом, что препятствует образованию конденсата и запотеванию линз. Уверенно выдерживает экстремальные условия и отдачу крупных калибров (.338 LM, .408 CT, .50 BMG) на тысячи выстрелов.

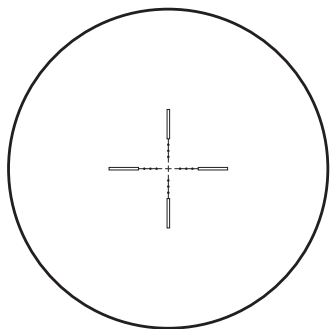


ПРИЦЕЛ  
НОЧНОГО ВИДЕНИЯ

# DEDAL-490(100)



СЕТКА MRH-X1



ОПТИЧЕСКОЕ УВЕЛИЧЕНИЕ	3,7×
УГЛОВОЕ ПОЛЕ ЗРЕНИЯ, М / 100М (ГРАДУС)	17,5 (10)
ОБЪЕКТИВ	100 ММ F / 1,5
ДИАПАЗОН ФОКУСИРОВКИ ОБЪЕКТИВА, М	15 - ∞
ЭОП, ПОКОЛЕНИЕ	III+
ЧУВСТВИТЕЛЬНОСТЬ ФОТОКАТОДА, МКА / ЛМ	>1800
РАЗРЕШЕНИЕ, ШТР / ММ	>64
ИЗОБРАЖЕНИЕ ЭОП (ЦВЕТ)	ЗЕЛЕНЕЕ / ЧЕРНО-БЕЛОЕ
ИНФРАКРАСНЫЙ ОСВЕТИТЕЛЬ	СВЕТОДИОДНЫЙ
МОЩНОСТЬ ИК-ОСВЕТИТЕЛЯ, МВт	75
ДЛИНА ВОЛНЫ ИК-ПОДСВЕТКИ, НМ	870
ДИОПТРИЙНАЯ НАСТРОЙКА ОКУЛЯРА, ДПТР	-3...+4
УДАЛЕНИЕ ВЫХОДНОГО ЗРАЧКА, ММ	50
ДИАПАЗОН ВВОДА ПОПРАВКИ ПО ВЕРТИКАЛИ, МРАД	20
ДИАПАЗОН ВВОДА ПОПРАВКИ ПО ГОРИЗОНТАЛИ, МРАД	±8
ШАГ ВВОДА ПОПРАВКИ, МРАД	0,1
ИСТОЧНИК ПИТАНИЯ	2 ЭЛЕМЕНТА «АА»
ВРЕМЯ НЕПРЕРЫВНОЙ РАБОТЫ, Ч	60
ГАБАРИТНЫЕ РАЗМЕРЫ, (Д×Ш×В), ММ	235×98×80
МАССА, КГ	0,9
ТЕМПЕРАТУРА ЭКСПЛУАТАЦИИ	-40°С...+50°С
ОТНОСИТЕЛЬНАЯ ВЛАЖНОСТЬ ЭКСПЛУАТАЦИИ	≤98%
КЛАСС ПЫЛЕВЛАГОЗАЩИТЫ	IP67

3,7×

ОПТИЧЕСКОЕ  
УВЕЛИЧЕНИЕ

III+

ПОКОЛЕНИЕ  
ЭОП

>1800

ЧУВСТВИТЕЛЬНОСТЬ  
ФОТОКАТОДА, МКА/ЛМ

>64

РАЗРЕШЕНИЕ,  
ШТР/ММ

0,1

ШАГ ВВОДА ПОПРАВКИ,  
МРАД

ПРЕДОБЪЕКТИВНАЯ НАСАДКА  
НОЧНОГО ВИДЕНИЯ

# DEDAL-555



## ЭФФЕКТИВНАЯ НОЧНАЯ СТРЕЛБА С ДНЕВНЫМ ПРИЦЕЛОМ НА СРЕДНЕЙ ДИСТАНЦИИ

Насадка ночного видения устанавливается на оружие перед дневным прицелом и предназначена для стрельбы в условиях естественной ночной освещенности. При этом сохраняются все возможности дневного прицела: изменение оптической кратности, введение баллистических поправок и малая высота оптической оси прибора над каналом ствола.

Объектив насадки имеет систему внутренней фокусировки, полностью исключая смещение СТП при перефокусировке или снятии/установке насадки.

Отличительной особенностью Dedal-555 является встроенный механизм смещения СТП, который позволяет выполнить корректировку, связанную с возможным нарушением баланса оружия.

Небольшой вес и габариты насадки позволяют устанавливать ее непосредственно на объектив дневного прицела через кольцевой адаптер.

Насадку можно использовать автономно в качестве ночного наблюдательного прибора или совместно с дневным биноклем, зрительной трубой.



## ВЫСОКОКОНТРАСТНАЯ СВЕТОСИЛЬНАЯ НОЧНАЯ ОПТИКА

Специальная оптическая система, учитывающая особенности ЭОП и спектральный состав света в темное время суток, низкодисперсные марки оптического стекла, многослойное просветляющее покрытие и жесткие допуски на изготовление оптических элементов обеспечивают высокую детализацию изображения и контраст цели и фона на 20% выше, чем у конкурирующих насадок ночного видения.

## СОВРЕМЕННЫЙ ЭОП

В насадки ночного видения «Дедал-НВ» устанавливаются лучшие электронно-оптические преобразователи III+ поколения, которые выпускаются с зеленым и белым люминофором, имеют систему защиты от засветки мощными источниками света, ручную и автоматическую регулировку усиления, могут быть оснащены цифровым источником питания (autogate) и обладают повышенной ударной стойкостью.

## БОЛЬШОЙ ДИАМЕТР ВЫХОДНОГО ЗРАЧКА

Большой диаметр выходного зрачка позволяет использовать насадку на больших кратностях дневного прицела (до 12×). Окуляр насадки обеспечивает высокое разрешение и отсутствие искажений по всему полю зрения.

## НАДЕЖНОСТЬ

Насадка имеет высокопрочный корпус из алюминий-магниевого сплава и композитных материалов, герметична, заполнена осушенным азотом, что препятствует образованию конденсата и запотеванию линз. Уверенно выдерживает экстремальные условия и отдачу крупных калибров (.338 LM, .375 N&N) на тысячи выстрелов.

ПРЕДОБЪЕКТИВНАЯ НАСАДКА  
НОЧНОГО ВИДЕНИЯ

# DEDAL-555



1×

ОПТИЧЕСКОЕ  
УВЕЛИЧЕНИЕ

III+

ПОКОЛЕНИЕ  
ЭОП

>1800

ЧУВСТВИТЕЛЬНОСТЬ  
ФОТОКАТОДА, МКА/ЛМ

>64

РАЗРЕШЕНИЕ,  
ШТР/ММ

34

ДИАМЕТР ВЫХОДНОГО  
ЗРАЧКА, ММ

ОПТИЧЕСКОЕ УВЕЛИЧЕНИЕ	1×
УГЛОВОЕ ПОЛЕ ЗРЕНИЯ, М / 100М (ГРАДУС)	15,4 (8,8)
ОБЪЕКТИВ	78 MM F / 1,5
ДИАПАЗОН ФОКУСИРОВКИ ОБЪЕКТИВА, М	10 - ∞
ЭОП, ПОКОЛЕНИЕ	III+
ЧУВСТВИТЕЛЬНОСТЬ ФОТОКАТОДА, МКА/ЛМ	>1800
РАЗРЕШЕНИЕ, ШТР / ММ	>64
ИЗОБРАЖЕНИЕ ЭОП (ЦВЕТ)	ЗЕЛЕНОЕ / ЧЕРНО-БЕЛОЕ
ИНФРАКРАСНЫЙ ОСВЕТИТЕЛЬ	СВЕТОДИОДНЫЙ
МОЩНОСТЬ ИК-ОСВЕТИТЕЛЯ, МВт	75
ДЛИНА ВОЛНЫ ИК-ПОДСВЕТКИ, НМ	870
ДИАМЕТР ВЫХОДНОГО ЗРАЧКА, ММ	34
ИСТОЧНИК ПИТАНИЯ	1 ЭЛЕМЕНТ «CR123»
ВРЕМЯ НЕПРЕРЫВНОЙ РАБОТЫ, Ч	60
ГАБАРИТНЫЕ РАЗМЕРЫ, (Д×Ш×В), ММ	213×75×75
МАССА, КГ	0,64
ТЕМПЕРАТУРА ЭКСПЛУАТАЦИИ	-40°С...+50°С
ОТНОСИТЕЛЬНАЯ ВЛАЖНОСТЬ ЭКСПЛУАТАЦИИ	≤98%
КЛАСС ПЫЛЕВЛАГОЗАЩИТЫ	IP67

ПРЕДОБЪЕКТИВНАЯ НАСАДКА  
НОЧНОГО ВИДЕНИЯ

# DEDAL-552



## ЭФФЕКТИВНАЯ НОЧНАЯ СТРЕЛБА С ДНЕВНЫМ ПРИЦЕЛОМ НА СРЕДНЕЙ ДИСТАНЦИИ

Насадка ночного видения устанавливается на оружие перед дневным прицелом и предназначена для стрельбы в условиях естественной ночной освещенности. При этом сохраняются все возможности дневного прицела: изменение оптической кратности, введение баллистических поправок и малая высота оптической оси прибора над каналом ствола.

Объектив насадки имеет систему внутренней фокусировки, полностью исключающую смещение СТП при перефокусировке или снятии/установке насадки.

Небольшой вес и габариты насадки позволяют устанавливать ее как на дополнительную планку Picatinny, так и непосредственно на объектив дневного прицела через кольцевой адаптер.

Насадку можно использовать автономно в качестве ночного наблюдательного прибора или совместно с дневным биноклем, зрительной трубой.



## ВЫСОКОКОНТРАСТНАЯ СВЕТОСИЛЬНАЯ НОЧНАЯ ОПТИКА

Специальная оптическая система, учитывающая особенности ЭОП и спектральный состав света в темное время суток, низкодисперсные марки оптического стекла, многослойное просветляющее покрытие и жесткие допуски на изготовление оптических элементов обеспечивают высокую детализацию изображения и контраст цели и фона на 20% выше, чем у конкурирующих насадок ночного видения.

## СОВРЕМЕННЫЙ ЭОП

В насадки ночного видения «Дедал-НВ» устанавливаются лучшие электронно-оптические преобразователи III+ поколения, которые выпускаются с зеленым и белым люминофором, имеют систему защиты от засветки мощными источниками света, ручную и автоматическую регулировку усиления, могут быть оснащены цифровым источником питания (autogate) и обладают повышенной ударной стойкостью.

## БОЛЬШОЙ ДИАМЕТР ВЫХОДНОГО ЗРАЧКА

Большой диаметр выходного зрачка позволяет использовать насадку на больших кратностях дневного прицела (до 12×). Окуляр насадки обеспечивает высокое разрешение и отсутствие искажений по всему полю зрения.

## НАДЕЖНОСТЬ

Насадка имеет высокопрочный корпус из алюминий-магниевого сплава и композитных материалов, герметична, заполнена осушенным азотом, что препятствует образованию конденсата и запотеванию линз. Уверенно выдерживает экстремальные условия и отдачу крупных калибров (.338 LM, .375 N&N) на тысячи выстрелов.

ПРЕДОБЪЕКТИВНАЯ НАСАДКА  
НОЧНОГО ВИДЕНИЯ

# DEDAL-552



1×

ОПТИЧЕСКОЕ  
УВЕЛИЧЕНИЕ

III+

ПОКОЛЕНИЕ  
ЭОП

>1800

ЧУВСТВИТЕЛЬНОСТЬ  
ФОТОКАТОДА, МКА/ЛМ

>64

РАЗРЕШЕНИЕ,  
ШТР/ММ

34

ДИАМЕТР ВЫХОДНОГО  
ЗРАЧКА, ММ

ОПТИЧЕСКОЕ УВЕЛИЧЕНИЕ	1×
УГЛОВОЕ ПОЛЕ ЗРЕНИЯ, М / 100М (ГРАДУС)	15,4 (8,8)
ОБЪЕКТИВ	78 MM F / 1,5
ДИАПАЗОН ФОКУСИРОВКИ ОБЪЕКТИВА, М	10 - ∞
ЭОП, ПОКОЛЕНИЕ	III+
ЧУВСТВИТЕЛЬНОСТЬ ФОТОКАТОДА, МКА / ЛМ	>1800
РАЗРЕШЕНИЕ, ШТР / ММ	>64
ИЗОБРАЖЕНИЕ ЭОП (ЦВЕТ)	ЗЕЛЕНое / ЧЕРНО-БЕЛОЕ
ИНФРАКРАСНЫЙ ОСВЕТИТЕЛЬ	СВЕТОДИОДНЫЙ
МОЩНОСТЬ ИК-ОСВЕТИТЕЛЯ, МВт	75
ДЛИНА ВОЛНЫ ИК-ПОДСВЕТКИ, НМ	870
ДИАМЕТР ВЫХОДНОГО ЗРАЧКА, ММ	34
ИСТОЧНИК ПИТАНИЯ	1 ЭЛЕМЕНТ «CR123»
ВРЕМЯ НЕПРЕРЫВНОЙ РАБОТЫ, Ч	60
ГАБАРИТНЫЕ РАЗМЕРЫ, (Д×Ш×В), ММ	215×66×80
МАССА, КГ	0,65
ТЕМПЕРАТУРА ЭКСПЛУАТАЦИИ	-40°С...+50°С
ОТНОСИТЕЛЬНАЯ ВЛАЖНОСТЬ ЭКСПЛУАТАЦИИ	≤98%
КЛАСС ПЫЛЕВЛАГОЗАЩИТЫ	IP67



<b>Архангельск</b> (8182)63-90-72	<b>Ижевск</b> (3412)26-03-58	<b>Магнитогорск</b> (3519)55-03-13	<b>Пермь</b> (342)205-81-47	<b>Сургут</b> (3462)77-98-35
<b>Астана</b> (7172)727-132	<b>Иркутск</b> (395)279-98-46	<b>Москва</b> (495)268-04-70	<b>Ростов-на-Дону</b> (863)308-18-15	<b>Тверь</b> (4822)63-31-35
<b>Астрахань</b> (8512)99-46-04	<b>Казань</b> (843)206-01-48	<b>Мурманск</b> (8152)59-64-93	<b>Рязань</b> (4912)46-61-64	<b>Томск</b> (3822)98-41-53
<b>Барнаул</b> (3852)73-04-60	<b>Калининград</b> (4012)72-03-81	<b>Набережные Челны</b> (8552)20-53-41	<b>Самара</b> (846)206-03-16	<b>Тула</b> (4872)74-02-29
<b>Белгород</b> (4722)40-23-64	<b>Калуга</b> (4842)92-23-67	<b>Нижний Новгород</b> (831)429-08-12	<b>Санкт-Петербург</b> (812)309-46-40	<b>Тюмень</b> (3452)66-21-18
<b>Брянск</b> (4832)59-03-52	<b>Кемерово</b> (3842)65-04-62	<b>Новокузнецк</b> (3843)20-46-81	<b>Саратов</b> (845)249-38-78	<b>Ульяновск</b> (8422)24-23-59
<b>Владивосток</b> (423)249-28-31	<b>Киров</b> (8332)68-02-04	<b>Новосибирск</b> (383)227-86-73	<b>Севастополь</b> (8692)22-31-93	<b>Уфа</b> (347)229-48-12
<b>Волгоград</b> (844)278-03-48	<b>Краснодар</b> (861)203-40-90	<b>Омск</b> (3812)21-46-40	<b>Симферополь</b> (3652)67-13-56	<b>Хабаровск</b> (4212)92-98-04
<b>Вологда</b> (8172)26-41-59	<b>Красноярск</b> (391)204-63-61	<b>Орел</b> (4862)44-53-42	<b>Смоленск</b> (4812)29-41-54	<b>Челябинск</b> (351)202-03-61
<b>Воронеж</b> (473)204-51-73	<b>Курск</b> (4712)77-13-04	<b>Оренбург</b> (3532)37-68-04	<b>Сочи</b> (862)225-72-31	<b>Череповец</b> (8202)49-02-64
<b>Екатеринбург</b> (343)384-55-89	<b>Липецк</b> (4742)52-20-81	<b>Пенза</b> (8412)22-31-16	<b>Ставрополь</b> (8652)20-65-13	<b>Ярославль</b> (4852)69-52-93
<b>Иваново</b> (4932)77-34-06				

**Киргизия** (996)312-96-26-47    **Россия** (495)268-04-70    **Казахстан** (772)734-952-31

<https://dedal.nt-rt.ru> || [dfd@nt-rt.ru](mailto:dfd@nt-rt.ru)